


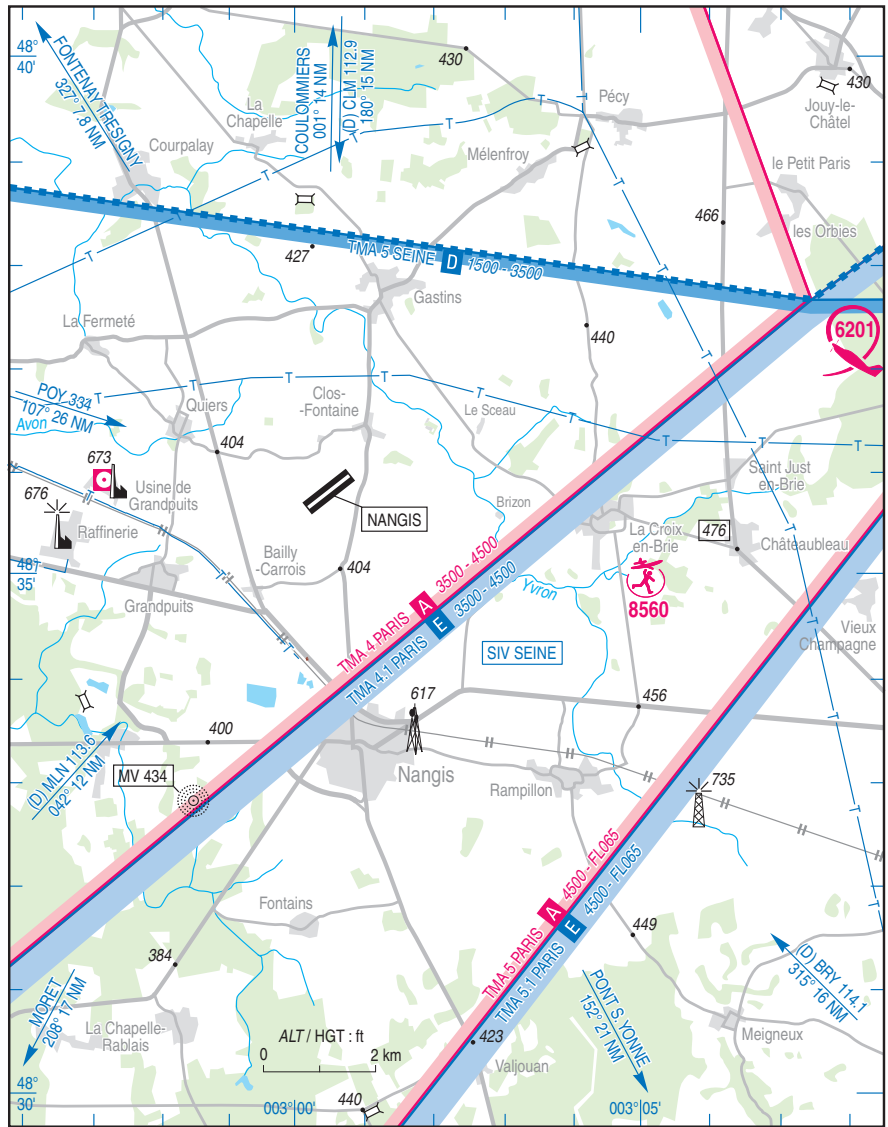
**APPROCHE A VUE**  
Visual approach

Ouvert à la CAP  
Public air traffic  
10 DEC 15

**NANGIS LES LOGES**  
AD 2 LFAI APP 01

	<b>ALT AD : 428 (15 hPa)</b>	<b>LFAI</b> VAR : 0° (15)
	LAT : 48 35 49 N	
	LONG : 003 00 29 E	

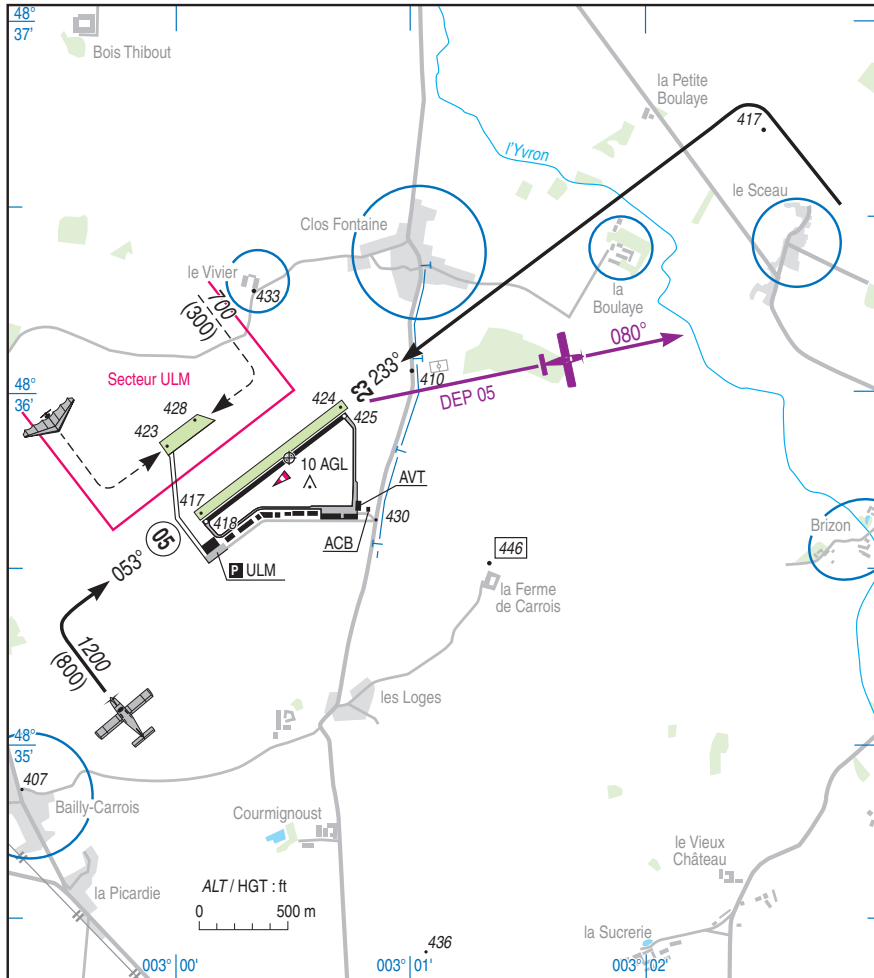
APP : NIL  
TWR : NIL  
A/A : 127.975



**NANGIS LES LOGES**  
AD 2 LFAI ATT 01

**ATTERRISSAGE A VUE**  
*Visual landing*

27 APR 17



RWY	QFU	Dimensions Dimension	Nature Surface	Résistance Strength	TODA	ASDA	LDA
05	053	955 x 20	Revêtue Paved	5,7 t	955	955	955
23	233	1025 x 60	Non revêtue Unpaved	-	1025	1025	1025

**Aides lumineuses :** Balises portables BI

**Lighting aids :** Portable beacon LIL

---

**NANGIS LES LOGES**

---

**Consignes particulières / Special instructions****Conditions d'utilisation de l'AD**

Utilisation simultanée piste revêtue et piste non revêtue 05/23 interdite.

**Procédures et consignes particulières**

Entraînements tour de piste inférieurs à 800 ft AAL :

- uniquement pour les vols de formation avec instructeur à bord.

- hauteur 300 ft AAL minimum

LDG QFU 233°, virer en étape de base à l'EST du lieu-dit "Le Sceau" en laissant la ferme de "La Boulaye" sur la gauche, pour s'aligner en longue finale 23.

QFU préférentiel 053° pour limiter les nuisances sonores.

Roulage interdit hors piste et TWY.

Piste non revêtue utilisable avec précaution après de fortes précipitations.

Demi-tour interdit sur la piste en dur et la bande gazonnée.

**ULM :**

- Circulation en vol : exclusivement au NW de l'AD dans le secteur défini sur la carte. Entrées et sorties de zone par NW.

- Circulation au sol : Double TWY OUEST pour desservir et dégager la piste ULM.

**VFR de nuit**

Utilisation limitée aux pilotes autorisés par le chef pilote de l'ACMDMV ou celui de l'ACAM.

**AD operating conditions**

*Simultaneous use of paved and unpaved RWY 05/23 prohibited.*

**Procedures and special instructions**

*RWY circuit training below 800 ft AAL:*

*- only for training flights with instructor on board.*

*- height 300 ft AAL MNM.*

*LDG QFU 233°, enter base leg EAST of "Le Sceau" leaving the farm "La Boulaye" left hand to enter long final 23.*

*Preferred QFU 053° in order to limit noise pollution.*

*Taxiing prohibited except on RWY and TWY.*

*Pilots are required a close attention when operating grass RWY after severe rain falls.*

*Half turn prohibited on paved RWY and grass RWY.*

**ULM:**

*Air traffic : only at NW of AD in the area noticed on the map. Entrances and exits of area by NW.*

*Ground traffic : Double WEST TWY to use and clear the ULM RWY.*

**Night VFR**

*Use limited to pilotes authorized by the chief pilote of ACMDMV or ACAM ACB.*

---

## NANGIS LES LOGES

---

### Informations diverses / Miscellaneous

Horaires sauf indication contraire / *Timetables unless otherwise specified*  
UTC HIV ; HOR ETE : -1HR / UTC WIN ; SUM SKED : -1HR

- 1 - **Situation / Location** : 4 km N Nangis (77-Seine et Marne).
- 2 - **ATS** : NIL.
- ← 3 - **VFR de nuit / Night VFR** : Agréé avec limitations (voir consignes particulières) / *Approved with limitations (see special instructions).*
- 4 - **Exploitant d'aérodrome / AD operator** : Mairie du Grandpuits-Bailly-Carrois  
77720 Grandpuits-Bailly-Carrois  
TEL : 01 64 08 07 12 / 06 08 58 82 95  
FAX : 01 64 08 29 52  
E-mail : mairie.grandpuits@wanadoo.fr
- ← 5 - **CAA** : Délégation Ile de France (voir / see GEN).
- 6 - **BRIA** : LE BOURGET (voir / see GEN).
- ← 7 - **Préparation du vol / Flight preparation** : Acheminement FPL VFR / *Addressing VFR FPL* : voir / see GEN 12.
- 8 - **MET** : VFR: voir / see GEN VAC ; IFR: voir / see AIP GEN 3.5 ; Station: NIL.
- 9 - **Douanes, Police / Customs, Police** : NIL.
- 10 - **AVT** : Carburant / *Fuel*: 100 LL, Lubrifiant / *Lubricant* : 80 D - 100 D (CIV) HJ.
- ← 11 - **RFFS** : Niveau 1 / *Level 1*.
- 12 - **Péril animalier / Wildlife strike hazard** : NIL.
- 13 - **Hangars pour aéronefs de passage / Transient aircraft hangars** : NIL.
- 14 - **Réparations / Repairs** : Société Aérodim - BP 26 - 77720 Grandpuits-Bailly-Carrois.  
TEL : 01 60 58 55 70.  
REMY SERVICE, Aérodrome de Nangis-les-Loges, Hangar N° 17.  
77720 Grandpuits-Bailly-Carrois - TEL : 06 81 66 15 87.  
ECAVEX AVIATION EXPERT, 7 bis, rue de l'Aérodrome.  
77720 Grandpuits-Bailly-Carrois - TEL : 06 07 27 95 76.
- 15 - **ACB** : ACAM - Albert Moreau - TEL : 01 64 08 08 70.  
ACMDMV - Marcel Dassault - TEL : 01 64 08 30 34.  
Centre ULM Ile de France - TEL : 06 79 38 34 84.  
Les Ailes Briardes - TEL : 01 64 00 46 67.
- 16 - **Hotels, restaurants** : Sur / *On AD*.
- 18 - **Divers / Miscellaneous** : Absence de cabine téléphonique publique / *No public phone*.