

ATTERRISSAGE A VUE

Visual landing

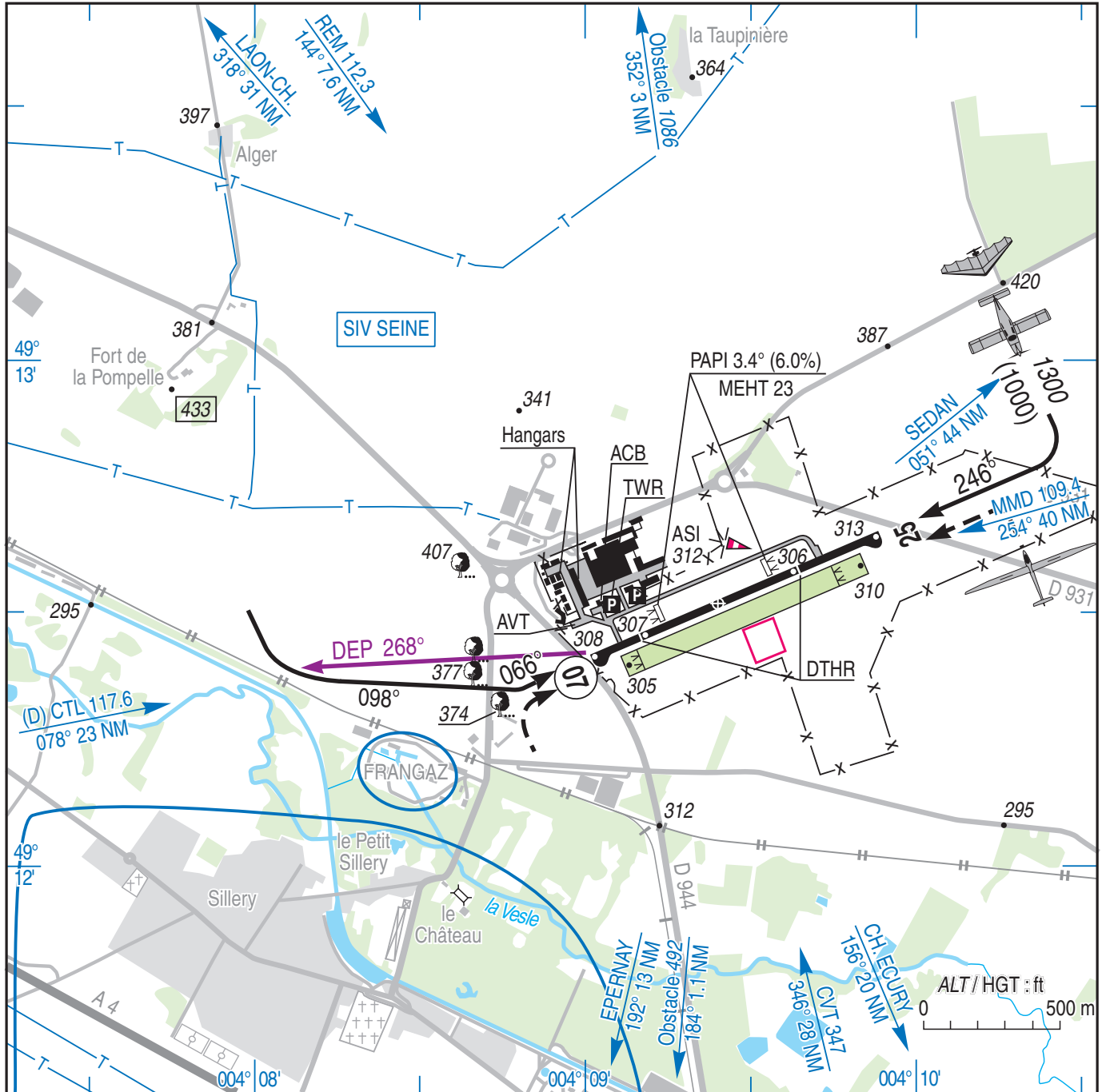
Ouvert à la CAP
Public air traffic
27 APR 17

REIMS PRUNAY

AD 2 LFQA ATT 01

	ALT AD : 313 (12 hPa) LAT : 49 12 31 N LONG : 004 09 24 E	LFQA VAR : 1°E (15)
--	--	-------------------------------

APP : NIL
 TWR : NIL
 AFIS : 134.925. Absence ATS : **A/A** (134.925) FR seulement / only.



RWY	QFU	Dimensions Dimension	Nature Surface	Résistance Strength	TODA	ASDA	LDA
07 25	066 246	1150 x 30	Revêtue Paved	16F/C/W/T	1110 (1) 1110 (1)	1110 (1) 1110 (1)	945 (1) 795 (1)
07R 25L	066 246	996 x 78	Non revêtue Unpaved	-	996 996	996 996	935 834

(1) Voir / see TXT 01

Aides lumineuses :
 RWY 07/25 : BI
 PCL

Lighting aids :
 RWY 07/25 : LIL
 PCL

REIMS PRUNAY

Consignes particulières / *Special instructions*

Conditions d'utilisation de l'AD

AD réservé aux ACFT munis de radio.

Activité IFR possible.

Utilisation simultanée des 2 RWY interdite.

Distances déclarées réduites en raison de la présence des routes D 944 et D 931.

ULM

Terrain autorisé aux ULM de classe 2, 3, 4 et 6 après signature du protocole d'accord ou après PPR auprès de l'AFIS.

Dangers à la navigation aérienne

Après des pluies prolongées, utiliser la piste non revêtue avec précautions.

Risque de confusion avec l'ancien AD de REIMS-CHAMPAGNE inutilisable situé dans le 325°/7,6 NM de l'ARP (RWY 07/25).

Procédures et consignes particulières

Pour les avions, après TKOF QFU 246°, prendre le cap 268° et éviter le survol du site FRANGAZ et de PUISEULX.

PPR obligatoire auprès de l'AFIS pour les ACFT équipés de turboréacteurs.

Tout TKOF ou LDG d'avions est suspendu si un planeur est immobilisé sur la RWY non revêtue à moins de 40 m de la limite commune.

QFU 066° préférentiel cause nuisances sonores et LDA. Circuits basse hauteur : Côté circuit ACFT, hauteur MNM 500 ft AAL et instructeur à bord.

Emplacement A sur PRKG principal tour réservé aux ACFT de catégorie A.

VFR de nuit

Le seul cheminement utilisable de nuit est marqué par des balises rétro- réfléchissantes bleues entre le parking principal tour et la marque de point d'arrêt 07.

Activités particulières

Activité de voltige (N°6111) : A 800 mètres RDL 067° de l'ARP. Axe 067/247. 500 m de part et d'autre de 49°12'41"N-004°10'00"E. 1500 AAL/ 5300 AMSL - HOR AFIS. Activité réservée aux ACFT à moteur à piston.

AD operating conditions

AD reserved to radio-equipped ACFT.

Possible IFR operations.

Simultaneous use of both RWY is prohibited.

Declared distances reduced due to the roads D 944 and D 931.

Microlights

Only class 2, 3, 4 and 6 after signature of letter of agreement or PPR requested to AFIS.

Air navigation hazards

Unpaved RWY to be used with caution after heavy rainfalls.

Risk of mix up with the former and unusable REIMS-CHAMPAGNE AD located 325°/7.6 NM from ARP (RWY 07/25).

Procedures and special instructions

For ACFT, after TKOF QFU 246°, proceed heading 268° and avoid over flying of FRANGAZ site and PUISEULX.

PPR to AFIS is mandatory requested for turbo-jet engine equipped airplanes.

All ACFT TKOF or LDG are suspended if a glider is immobilized on unpaved RWY within 40 m from common side.

Preferred QFU 066° due to noise abatement and LDA. Low height traffic patterns : Same side than ACFT pattern, at 500 ft AAL MNM and with pilot instructor on board.

Location A on TWR main PRKG reserved for CAT A ACFT.

Night VFR

Available only from main apron, close to the terminal, to holding point 07 and vice versa. (blue retro-reflectives markers).

Special activities

Aerobatics (NR 6111): At 800 metres RDL 067° from ARP. 067/247 axis 500 m on either side of 49°12'41"N-004°10'00"E. 1500 AAL/ 5300 AMSL - HOR AFIS. Activity reserved for piston engine ACFT.

REIMS PRUNAY

Informations diverses / Miscellaneous

Horaires sauf indication contraire / *Timetables unless otherwise specified*
 UTC HIV ; HOR ETE : -1HR / *UTC WIN ; SKED SUM : -1HR*

- 1 - **Situation / Location** : 10 km ESE de Reims (Marne - 51).
- 2 - **ATS** : AFIS : ETE / *SUM* : 0700-1030, 1200-1700. HIV / *WIN* : 0800-1130, 1300-SS+30 (MAX 1800).
 En dehors de ces HOR PPR PN avant 1500 / *outside HOR PPR PN before 1500.*
 TEL : 03 26 49 10 12 - FAX : 03 68 38 92 10 - E-mail : contact@reims.aeroport.fr
- 3 - **VFR de nuit / Night VFR** : agréé (voir aides lumineuses).
approved (see lighting aids)
- 4 - **Exploitant d'aérodrome / AD operator** : Société d'Exploitation de Reims Aéroport
 Aérodrome de Reims Prunay
 51360 Prunay
 TEL : 03 26 49 10 92
 E-mail : contact@reims.aeroport.fr
- 5 - **CAA** : DSAC Nord-Est (voir / *see GEN*).
- 6 - **BRIA** : LE BOURGET (voir / *see GEN*).
- 7 - **Préparation du vol / Flight preparation** : Acheminement PLN VFR / *Addressing VFR FPL* : voir / *see GEN 12.*
- 8 - **MET** : VFR: voir / *see GEN VAC* ; IFR: voir / *see AIP GEN 3.5* ; Station: NIL.
- 9 - **Douanes, Police / Customs, Police** : NIL.
- 10 - **AVT** : Carburants / *Fuel* : JET A1 - 100LL. Lubrifiants / *Lubricant* : NIL.
 ETE : 0630-1030, 1200-1700.
 HIV : 0730-1130, 1300-CS+30 (1800 MAX).
 TEL : Exploitant.
 En dehors de ces HOR, PPR PN avant 1400 par TEL / FAX / E-mail ATS.
 Paiement : carte BP, Diner's club, American Express, Visa, Mastercard, Signature ou comptant.
SUM: 0630-1030, 1200-1700.
WIN: 0730-1130, 1300-CS+30 (1800 MAX).
 TEL: *Operator.*
Outside these HOR, PPR PN before 1400 via TEL / FAX / E-mail ATS.
Payment : carte BP, Diner's club, American Express, Visa, Mastercard, Signature or cash.
- 11 - **RFFS** : Niveau 2 / *Level 2* :
 ETE / *SUM* : 0700-1030, 1200-1700.
 HIV / *WIN* : 0800-1130, 1300-CS / SS +30 (MAX 1800).
 En dehors de ces HOR / *outside HOR* , PPR avant / *before 1500* par TEL / FAX / E-mail ATS.
- 12 - **Péril animalier / Wildlife strike hazard** : NIL.
- 13 - **Hangars pour aéronefs de passage / Transient aircraft hangars** : NIL.
- 14 - **Réparations / Repairs** : NIL.
- 15 - **ACB** : de Champagne TEL : 03 26 49 11 05
 Reims Planeurs TEL : 03 26 49 11 42
 Reims Voltige Association TEL : 03 26 91 10 99
 Reims Champagne ULM : 06 12 13 33 84
 Air Fun Aerobatics: 06 13 23 07 17
 Fly and Fun: 06 76 27 56 83.
- 16 - **Transports** : Taxis sur demande / *Taxis on request*